

# SmartPSS 簡易教學

## 一 新增設備(設備管理)



設備管理→新增→手動新增



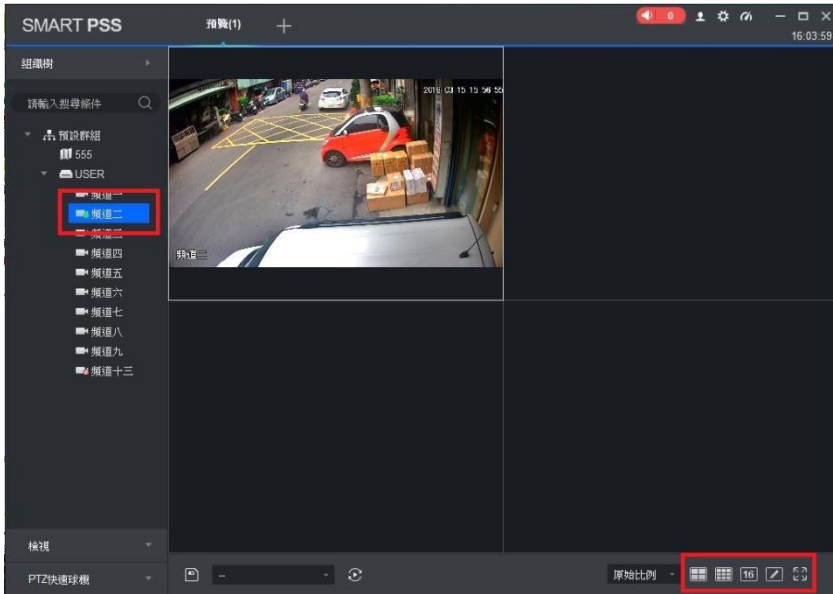
輸入裝置名稱.IP.帳號.密碼

裝置類型	設備型號	通訊埠	通道數	線上狀態
數位硬碟錄影機	XVR	37777	16/0/16/3	● 上線

完成後會顯示 IP.設備型號.通道數上線狀態等資訊

## 二預覽



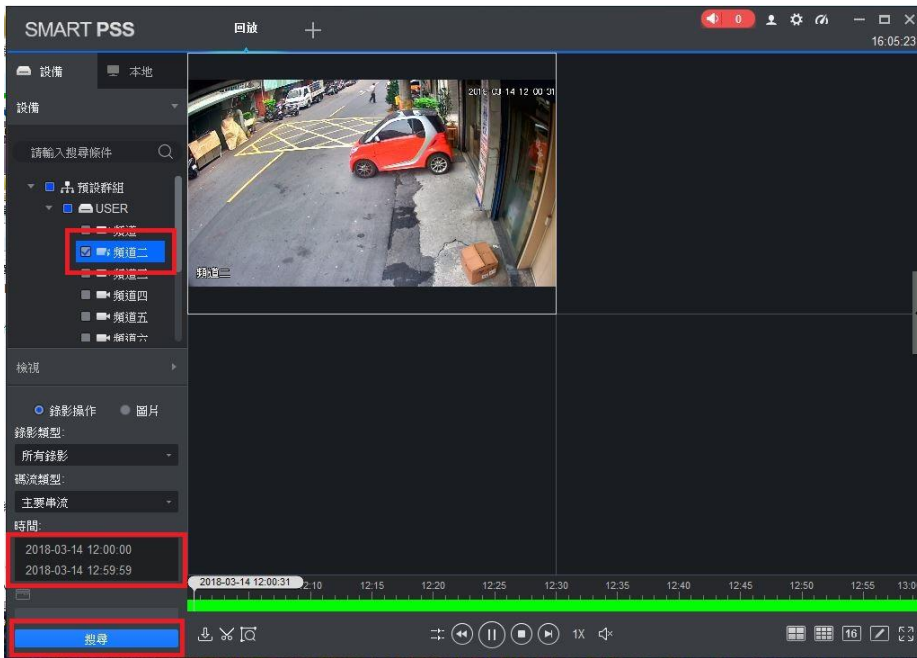



選擇分割畫面與觀看設備頻道  
 也可在設備名稱,點選 2 下開啟所有頻道

### 三 回放備份(回放)



#### 1.回放



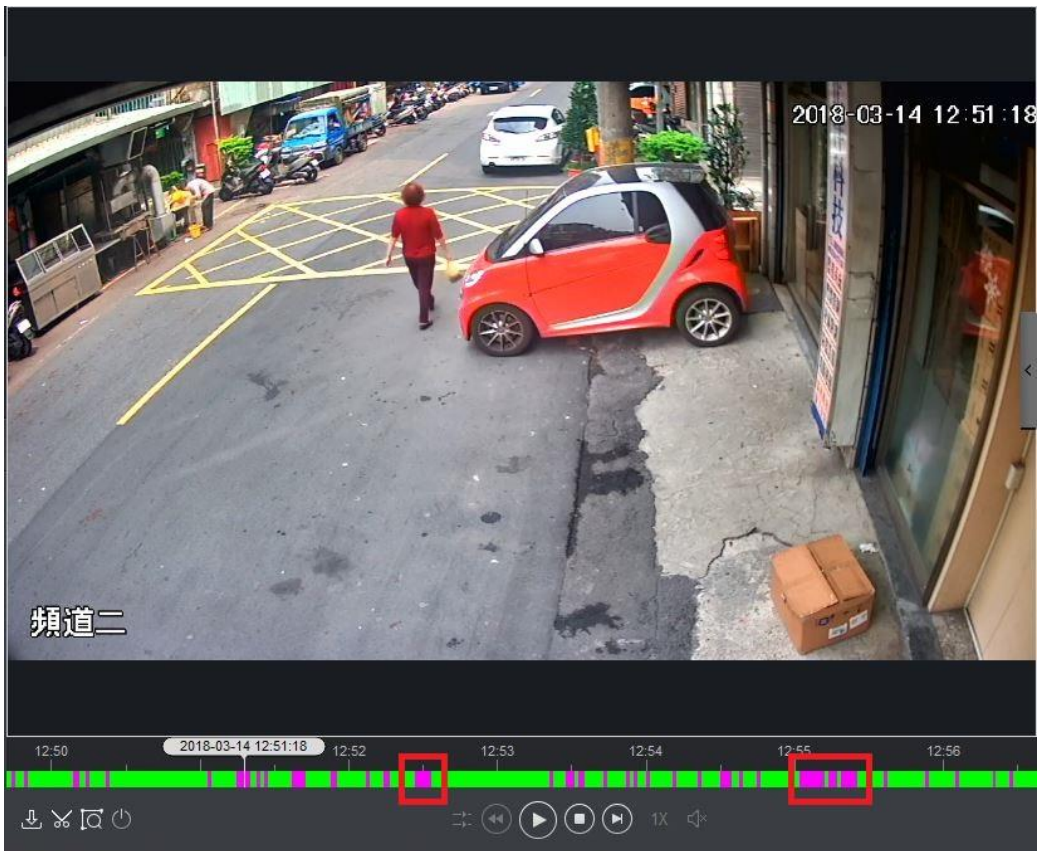
選擇觀看設備頻道→開始即結束時間→搜尋→開始 

播放當中也可點選同步播放  觀看所有頻道回放

## 2. 智慧搜尋

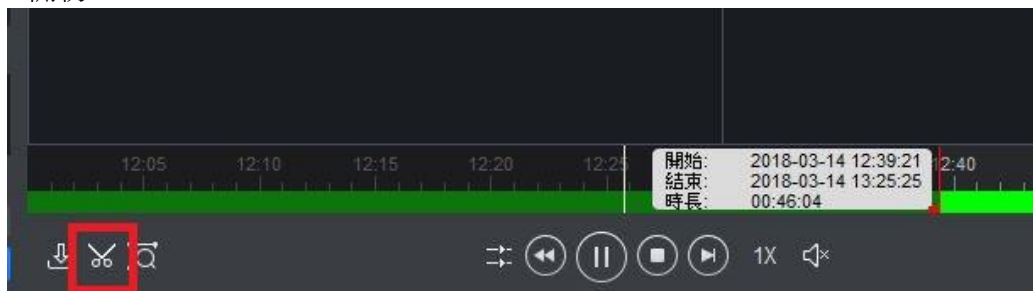


點選智慧搜尋→選搜索所範圍→再點選智慧搜尋



此功能會將所有選取範圍內,有變化之影像挑出播放

### 3.備份



可利用回放時點選時間剪輯,備份所需要的片段



選擇好時間後再點一次時間剪輯,可匯出影片  
如匯出原始格式,需用 SmartPlayer 做播放