

1 進入主選單

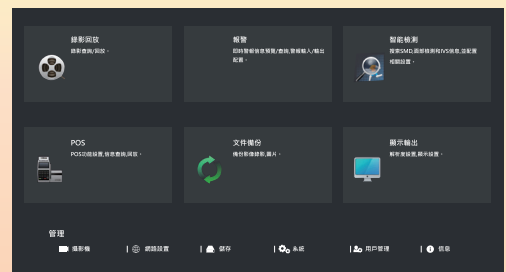
1 監控模式滑鼠點擊右鍵，出現快速功能介面，點選主選單



2 輸入◆用戶名：admin
◆密碼：dh123456



3 即進入設定選單



2 設定錄影解析畫質、張數

1 設定主選單，下方點選「攝影機」



2 選擇「編碼設置」→影像碼流



3 選擇頻道/編碼模式/解析度/張數/碼流控制/碼流值



3 硬碟格式化「本機預設」「自動格式化」

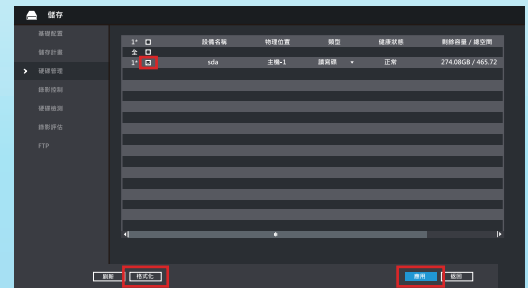
1 設定主選單，下方點選「儲存」



2 選擇「硬碟管理」

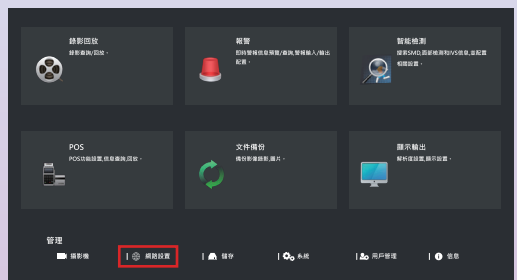


3 勾選需格式化的設備，點選格式化



4 下載手機App及設備序列號

1 設定主選單，下方點選「網路設置」



2 左方選項點擊「P2P」，左邊下載手機軟體APP，右邊可掃描序列號

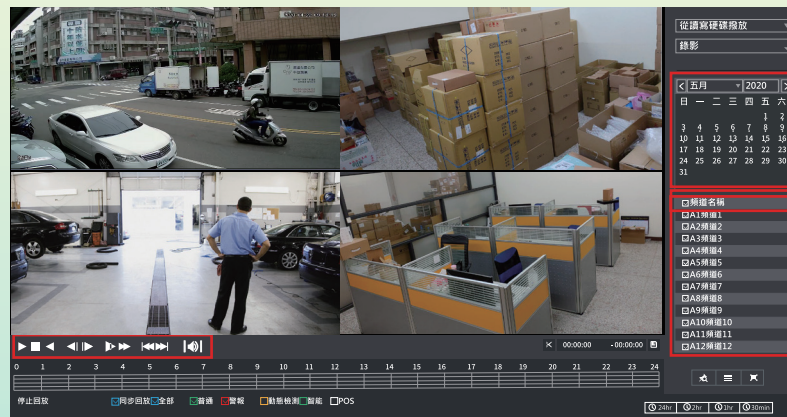
※ 註：請確定主機為連線狀態



5

回放 模式操作

- 1 監控模式滑鼠點擊右鍵，出現快速功能介，點選錄影查詢
- 2 選擇日期及頻道名稱(可支援全頻道回放)進行頻道錄影回放



6

備份 操作模式

- 1 設定主選單點擊「文件備份」(需插入隨身碟)



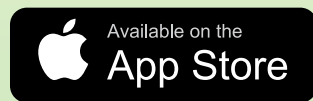
- 2 點選錄影頻道/錄影類型(建議普通錄影，備份時間可較快)/開始時間/結束時間/文件格式(DAV或MP4)
※註：建議選擇mp4檔，可直接支援windows播放程式



7

下載 DMSS App

- 1 請至APP商店搜尋" DMSS" 後下載安裝或是使用手機系統掃描右側QRcode下載安裝



iOS



Android