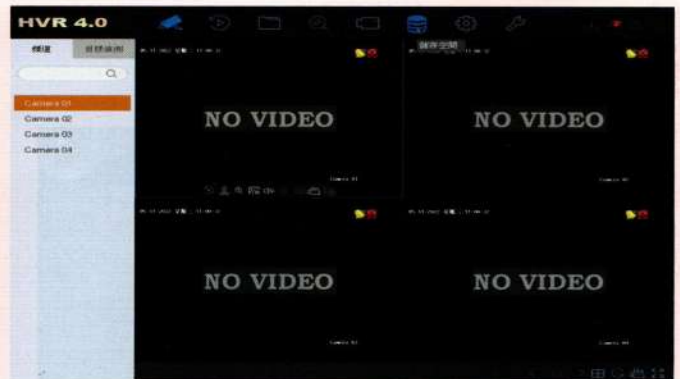


主機使用方式

步驟1：主機系統登入



- ① 登入密碼預設密碼
輸入完畢：dh123456
(請自行再修改密碼)

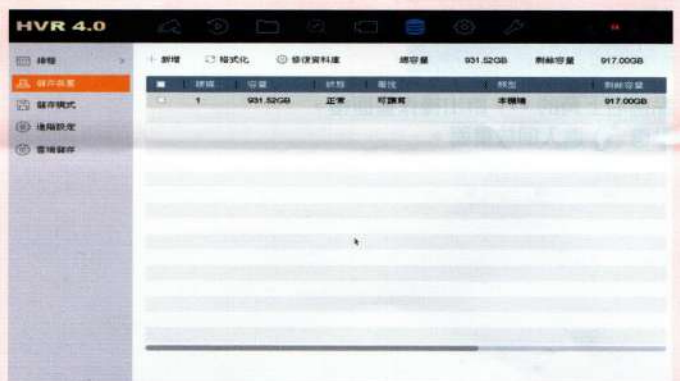


- ② 進入主機畫面

步驟2：硬碟格式化

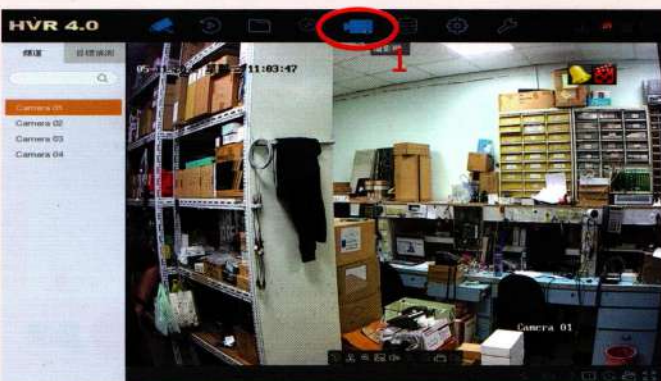


- ① 進入儲存裝置，勾選要格式化的硬碟，
點擊格式化點選確定，等待格式化完成。



- ② 格式化完成。

步驟3：畫質張數，聲音設定



- ① 進入畫面，點選上方的攝影機
進入設定畫面。

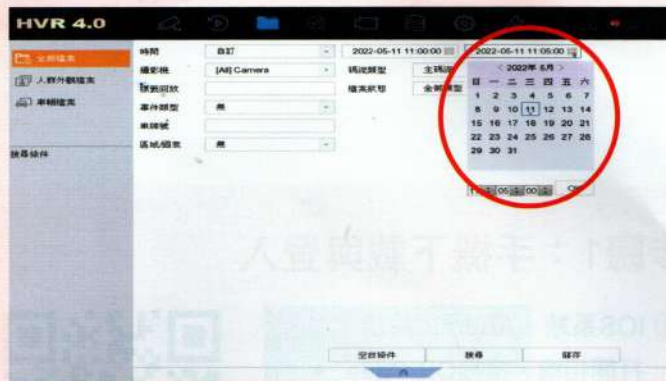


- ② 點選主串流，進行畫質張數設定，如有
同軸音頻攝影機，可在音訊模式中改成
攝影機音訊。

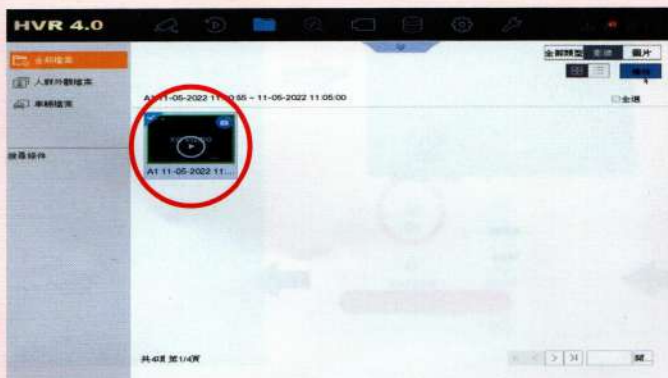
步驟4：回放備份



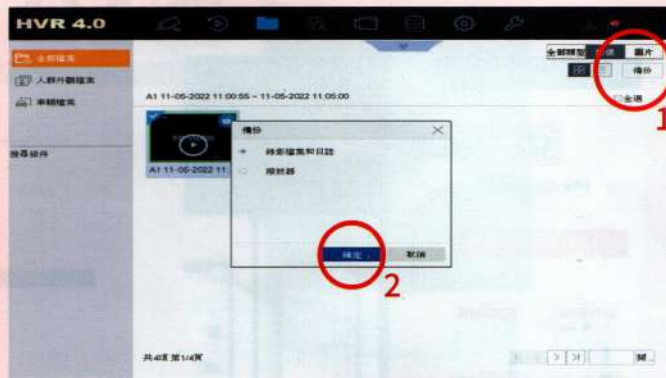
① 點擊上方-錄影重播，左方可選擇攝影機、日期及下方的時間條即可回放影像。



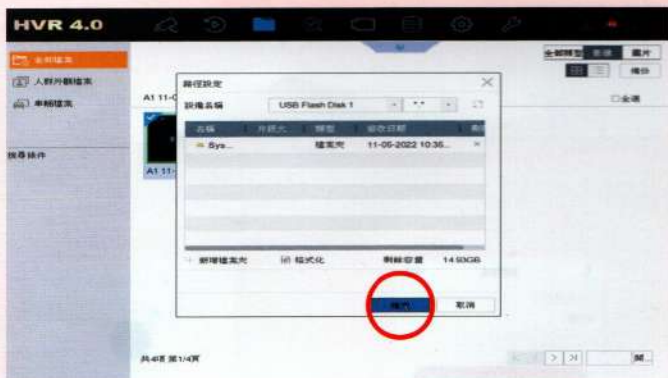
② 選擇檔案管理，依照需要備份的攝影機選擇開始時間擊結束時間後，點擊搜尋。



③ 確認清單中的影像是否為預備份的檔案，並插入USB。



④ 確認後選取檔案，點擊右上角備份，勾選錄影檔案和日誌，點選確定。



⑤ 選擇欲儲存的路徑點選確定，等待備份完成。

步驟5：網路設定



① 進入系統-網路參數，點選TCP/IP的欄位就可以輸入申請的固定IP或虛擬IP。

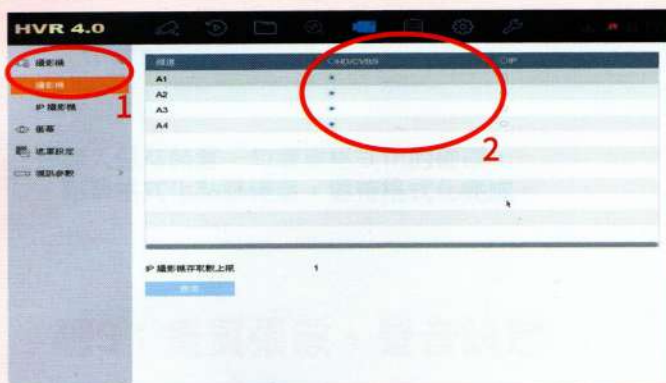


② 進入PPPOE後，就可以輸入申請的撥接帳號密碼。

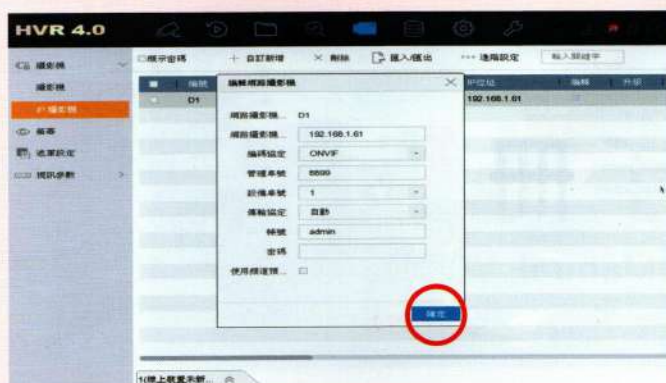


③ 進入進階設定後，選擇平台連接，開啟手機APP掃描設備序號QRcode，可以免固定IP連線。

步驟6：類比數位，通道設定



① 進入攝影機設定後，在攝影機的欄位，可以選擇是否切換IP通道，IP通道可以從最後一個類比路數依序切換。



② IP通道內可以手動新增或是搜尋攝影機加入至清單內。



③ 確認IP攝影機加入完成。