

WIFI無線網路攝影機網路設定使用說明

【網路遠端操作說明】 請先將攝影機連接上可直接上網數據機及分享器

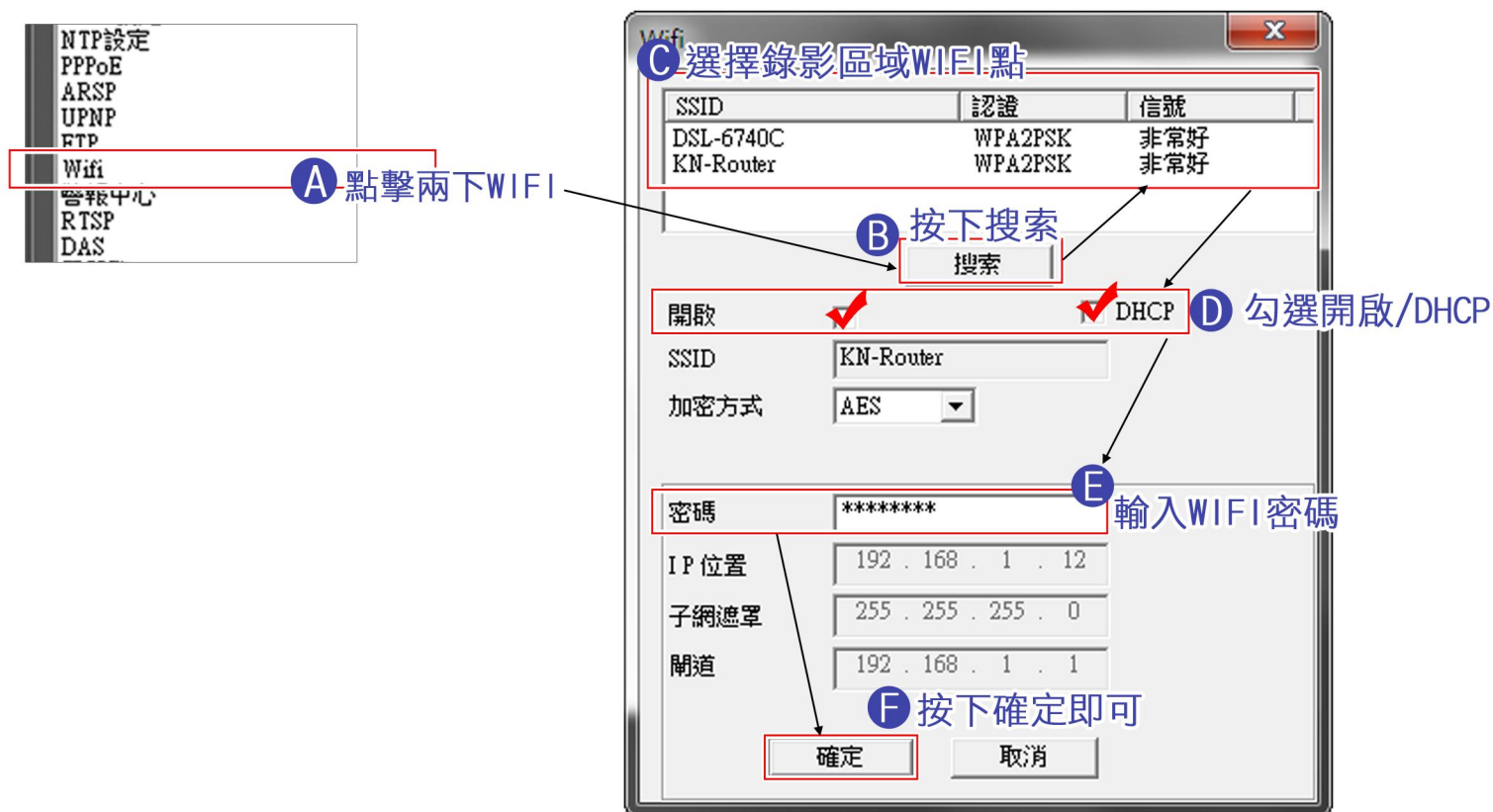
- 1 開啟IE後，輸入攝影機的IP位置，點擊繁體中文，輸入帳號密碼(預設帳號為admin，密碼為空白) 按下登入。



- 2 登入後會出現位元控制視窗按下確認，之後找到主機設置-系統設定-網路服務-找到WIFI



- 3 點兩下WIFI-搜尋-選擇WIFI點-勾選DHCP-輸入密碼-確定



- 4 即可拔除網路線連接用WIFI連接攝影機，在IE輸入IP位置即可觀看影像

瀏覽器 (支援 IE\Chrome\Firefox) 操作說明

【瀏覽器操作說明】請先將網路線連接攝影機到上網數據機及分享器(如已做好WIFI設定皆可不用連接網路)

❶ 開啟IE後，輸入攝影機IP地址，填入帳號與密碼(預設帳號為admin，密碼為空白)。



❷ 登入後找到主機設置-系統訊息-版本訊息-找到序列號



❸ 打開IE瀏覽器，於網址欄位輸入http://www.xmeye.net/index後即可登入
在登入頁面點選【按設備】輸入攝影機資料



❹ 輸入正確後，點選登入即可進入該攝影機的IE CMS 操作

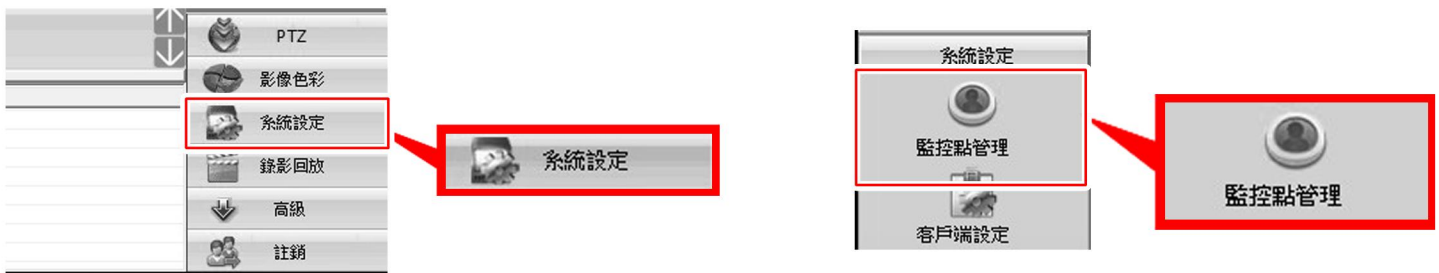
WiFi無線網路攝影機CMS電腦端監看使用說明

【CMS操作說明】請先將網路線連接攝影機到上網數據機及分享器(如已做好WiFi設定皆可不用連接網路)

① 開啟光碟軟體安裝，帳號預設為: **super** 密碼預設為: **空白**，按下確定



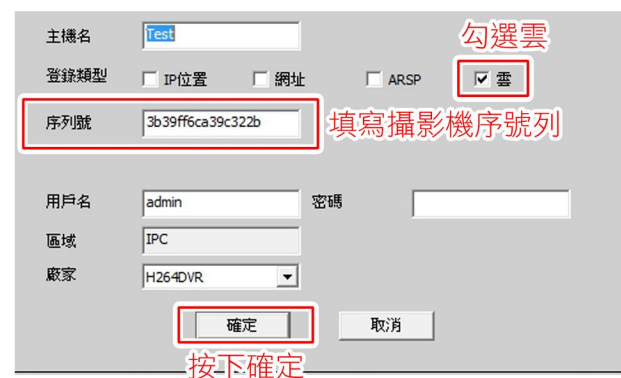
② 登入後，找到右下方的**系統設定**按下去，找到右邊系統設定裡的**監控點管理**按下去



③ 出來此視窗，按下**增加區域**後，填入增加的區域名(自己取名)按下確定，在選擇區域後，選擇**增加主機**



④ 點選**雲**，輸入攝影機**序號列**(請參考說明書第2頁)



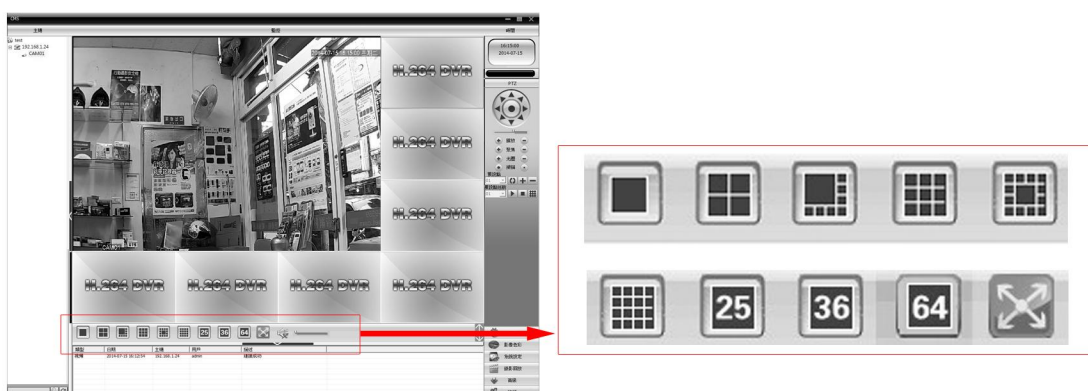
⑤ 按下畫面左方**CAM01**即可看到影像

可切換**畫面大小版型**

在錄影畫面按下右鍵擊點**本地錄影**，即可錄影在電腦上



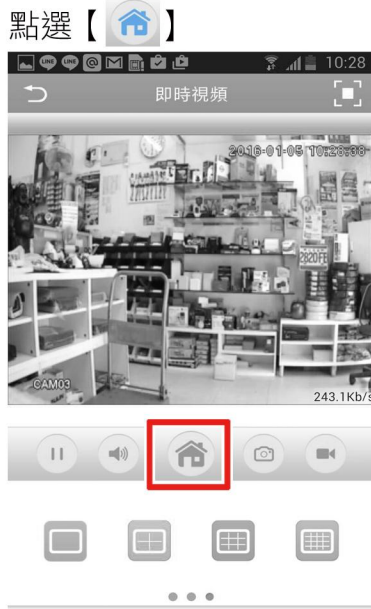
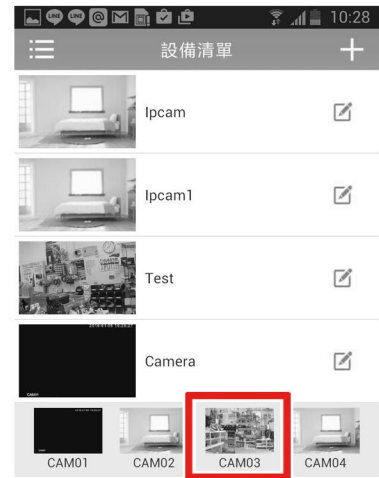
⑥ 要**新增攝影鏡頭**，只要再從**第3步驟**的增加主機，IP搜尋你另外的攝影鏡頭的IP位置，確認即可



WiFi無線網路攝影機手機設定使用說明

【手機端監看說明】請先將網路線連接攝影機到上網數據機及分享器(如已做好WiFi設定皆可不用連接網路)
 先至Play商店下載APP程式：**XMEYE**

- ① 開啟後點選**本地登陸** ② 進入設備清單點選**【+】** ③ 填寫**設備資訊** ④ 選擇攝影機即可觀看



【攝影機序號列位置】

開啟IE後，輸入攝影機**IP地址**，填入帳號與密碼(預設帳號為**admin**，密碼為**空白**)
 ，登入後找到**主機設置-系統訊息-版本訊息-找到序列號**



序列號